

Villaggio sportivo "F.Bongioanni"
 zona Santa Lucia - Comune di Fossano

Lavori di riqualificazione di cui ad accordo di programma tra Regione Piemonte e Comune di Fossano - PROGETTO DEFINITIVO -

Responsabile del procedimento (RUP)
 ARCH. Sergio Barra
 ANNO 2016 - CUP - D41E15000460006

Committente per la progettazione esecutiva e la direzione lavori
 Fondazione Cassa di Risparmio di Fossano

Segretario Generale
 Dirigente Dipartimento Affari Generali
 DOTT. Massimo Nardi

TAVOLE DI PROGETTO IMPIANTO ELETTRICO
 LOTTO 2 - COPERTURA CAMPI DA TENNIS

Sergio Zornotti
 Lorenzo Martinelli

Nazareno Muratore

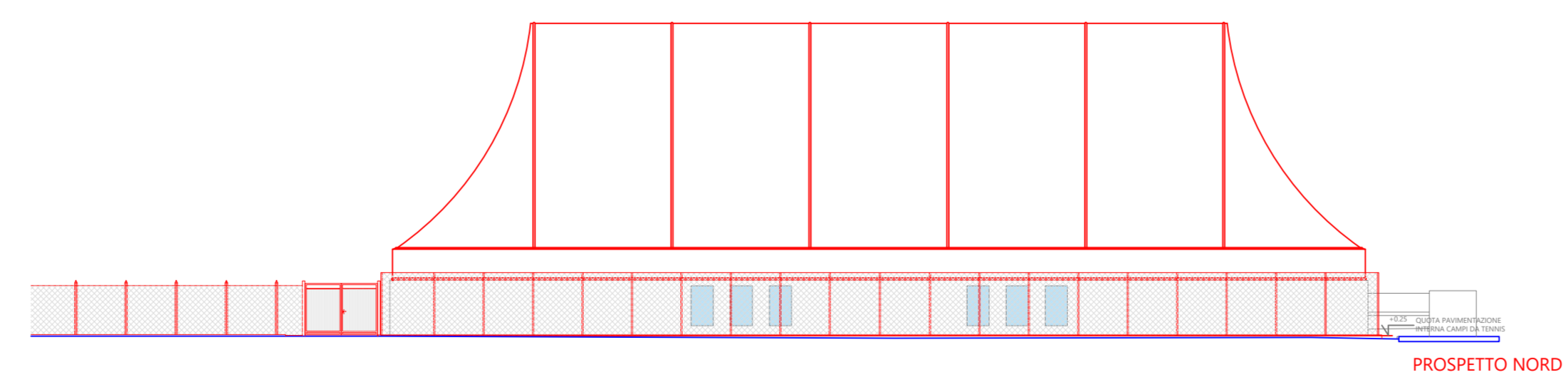
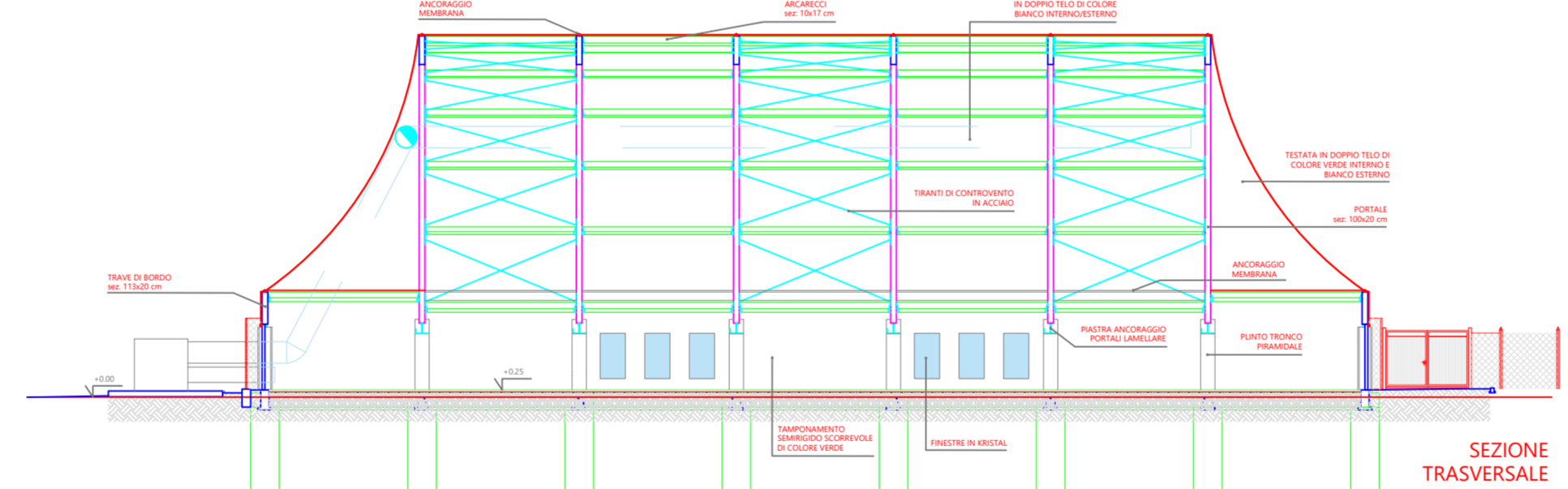
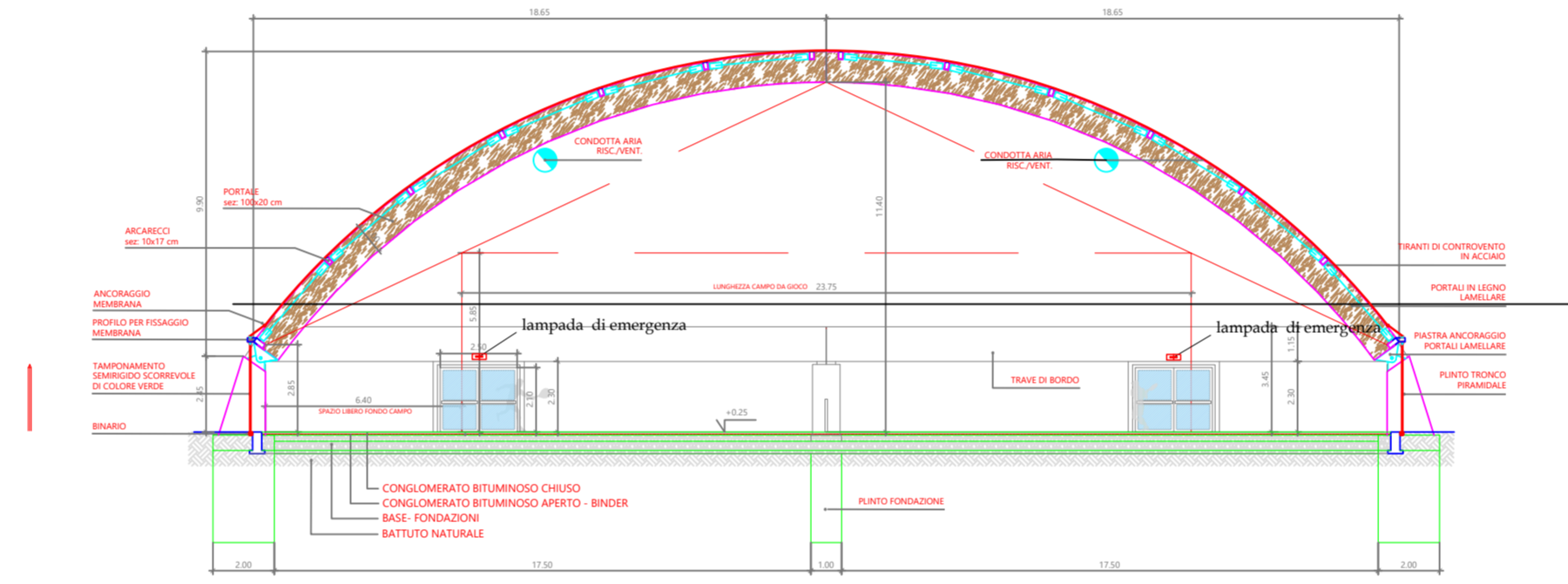
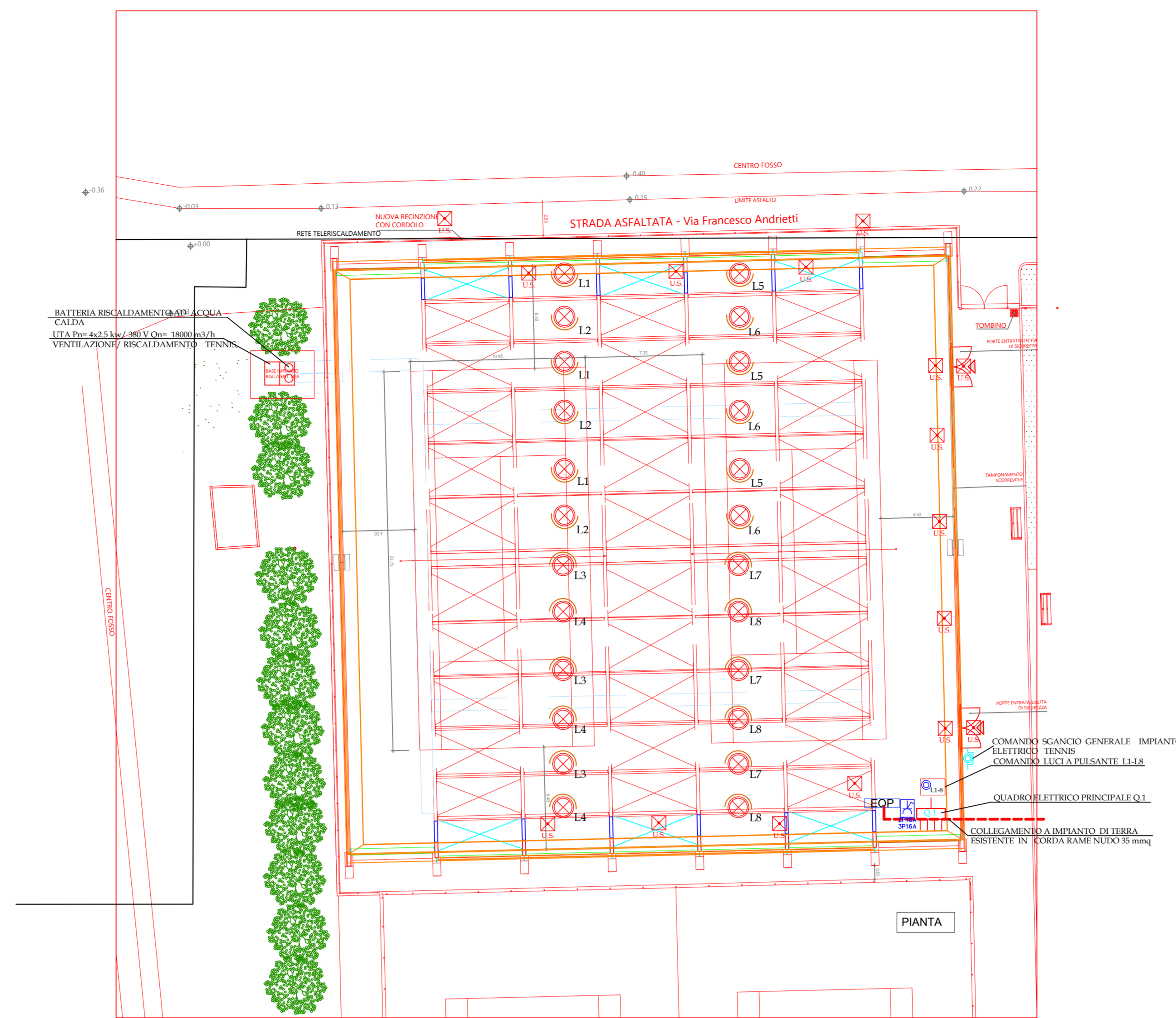


data	rev.	descrizione
Maggio 2018	1	

Elaborato

T.IE2
 SCALA:
VARIE

È PRESENTE DISEGNO E DI PROPRIETÀ DELLO STUDIO MARTINELLI S.p.A.
 E NON PUÒ ESSERE NE RIPRODOTTO NE CONSTATTO A TERZI SENZA AUTORIZZAZIONE SCRITTA - ART. 99 L. 22/04/1941 N. 633 -



LEGENDA SIMBOLI

	Corpo illuminante proiettore da interno IP66 a LED asimmetrico 19x W 4000 K CSI 80 26000 lm
	Plafondiera per luce di emergenza con lampada 11 W LED 1h e pittogramma
	Corda rame nudo 35 mm ²
	Picchetto acciaio zincato L=1,5 m
	Pulsante, interruttore, deviatore
	Interruttore e pulsante a tirante
	Contatore energia attiva
	Contatore energia reattiva
	pulsante di sgancio generale impianto elettrico del fabbricato
	Presse 2x10/16A+T esecuzione IP 4X
	Presse 2x16A+T tipo UNEL esecuzione IP 4X
	Presse rete dati telefonica rj45
	conduttura elettrica in tubo a vista PVC Ø= 20/25 mm
	Presse interbloccata tipo CEE 2P16A+3P16A
	EQP: nodo equipotenziale di terra
	Quadro elettrico principale (TENNIS) Q1
	pulsante di sgancio generale impianto elettrico dell'area TENNIS
	pulsante a tirante servizio igienico handicapp
	UTA con Recuperatore di calore a flussi incrociati a trasmissione e scorie filtrante modello Qm= 18000 m ³ /h Per 8x2,5 kw 380 V dim. indicative 2400 x120x200 mm
	Batteria per riscaldamento ad acqua calda resa termica Pterm= 200 kW acqua 70/50 °C
	POZZETTO IN CLS CON CHIUSINO IN GHISA 400X400 mm